

PHILHARMONISCHER CHOR BERLIN

Abonnementreihe

PHILHARMONIE BERLIN

Saison
2019_2020

Leitung
JÖRG-PETER WEIGLE

Je - su, mei - ne Freu - de, mei - ne
ach wie lang, ach lan - ge ist der

Je - su, mei - ne Freu - de, mei - ne
ach wie lang, ach lan - ge ist der



SO 27. OKTOBER 2019
20 UHR

Janina Staub Theresa Kronthaler
Uwe Gottswinter Mateo Peñaloza Cecconi

Preußens Hofmusik

Gedenkonzert zum 80. Geburtstag von Uwe Gronostay

johann sebastian
bach
jesu, meine freude
wolfgang amadeus
mozart
requiem

SO 1. DEZEMBER 2019
15 UHR

Martina Rüping Benno Schachtner
Daniel Johannsen Krešimir Stražanac

Batzdorfer Hofkapelle

georg friedrich
händel
messiah

MI 11. MÄRZ 2020
20 UHR

Alexandra Steiner Sandra Fechner
Jonas Böhm Hanno Müller-Brachmann

Brandenburgisches Staatsorchester Frankfurt

georg
schumann
ruth

SO 10. MAI 2020
20 UHR

Karin Dahlberg Olle Persson

Uppsala Akademiska Kammarkör Einstud.: Stefan Parkman
Philharmonischer Chor Berlin Einstud.: Tobias Walenciak

Brandenburgisches Staatsorchester Frankfurt
Dirigent: Stefan Parkman

giuseppe verdi
quattro pezzi sacri
sven david sandström
te deum UA
ralph vaughan williams
dona nobis pacem

ABSENDER (BITTE IN BLOCKBUCHSTABEN)

NAME

ADRESSE

TELEFONNUMMER

E-MAIL

ICH WAR BEREITS ABONNENT JA
 NEIN

Bitte freimachen mit

0,45 €

Philharmonischer Chor Berlin
Abonnementbüro
Bayreuther Straße 8
10787 Berlin

Abonnement

Falls Sie keine automatische Verlängerung Ihres Abonnements vereinbart haben, bitten wir um die Reservierung Ihrer bisherigen Plätze bis zum 30.06.2019.

Schüler und Studierende (bis 30 Jahre) erhalten ihr Abo gegen Vorlage eines entsprechenden Ausweises.

Neue Abonnementbestellungen sollten spätestens 14 Tage vor dem ersten Konzert bei uns eingegangen sein.

Die Abonnementkarten werden Ihnen nach unserer Bestätigung und Ihrer Einzahlung bzw. SEPA-Lastschrift des Abonnementbetrages (zzgl. einer Bearbeitungsgebühr von 4 € je Bestellung) auf unser Konto, zugesandt.

Einzeltickets

Der Ticketvorverkauf außerhalb des Abonnements startet ab dem 15.08.2019 über die Tickethotline und an den bekannten Vorverkaufsstellen.

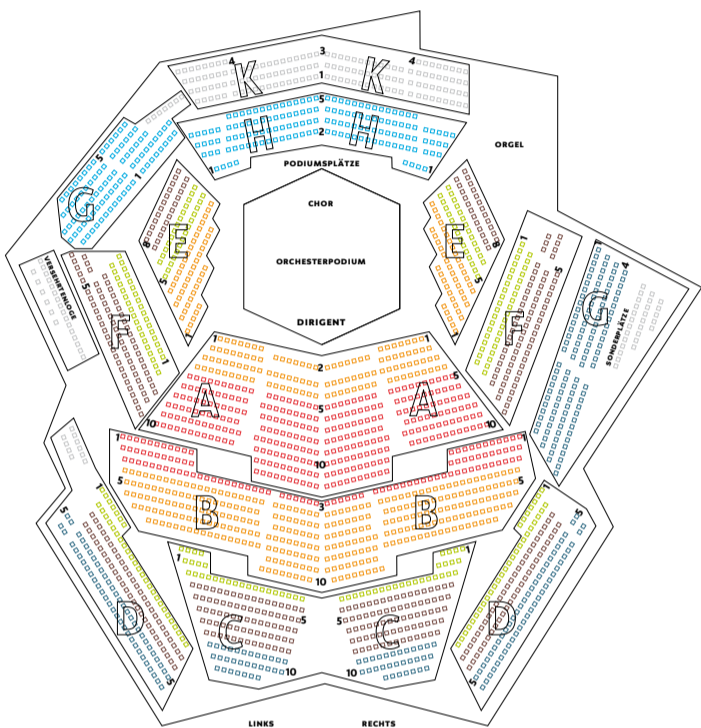


„Ach, wie lang, ach lange ist dem Herzen bange und verlangt nach dir!“:

Vom Suchen und Finden des – inneren wie äußeren – Friedens erzählt unser Programm in der neuen Saison mit Werken von ergreifender Intensität. Hoffnung und Vertrauen in die guten Mächte bilden den thematischen Kern von Johann Sebastian Bachs fünfstimmiger Motette ‚Jesu, meine Freude‘. Verzweifelt und kraftvoll setzt sich die Bach’sche Seelenreise in W. A. Mozarts ‚Requiem‘ fort. Mit diesem Auftaktkonzert am 27. Oktober 2019 ehren wir Uwe Gronostay, einen der führenden Chorpädagogen und -dirigenten des ausgehenden 20. Jahrhunderts. Von 1982 bis 2002 formte er als künstlerischer Leiter den Philharmonischen Chor Berlin, verlieh ihm musikalische Prägnanz und Renommee. Gronostay, der bereits im Jahr 2008 verstorben ist, hätte am 25. Oktober 2019 seinen 80. Geburtstag gefeiert.

In weitaus heiteren Farben zeichnet Georg Friedrich Händel in seinem ‚Messiah‘ die Heils- und Erlösungsmythen um Jesus nach. Trost, Gnade, Licht und Heilung für die Menschen sind die Zeichen des sich ankündigenden messianischen Zeitalters, die in dem Werk besungen werden. Mit unserem zweiten Abonnementkonzert am 1. Dezember 2019 läuten wir eine hoffentlich friedvolle Weihnachtszeit ein – ganz im Sinne der historischen Aufführungspraxis des Werkes. Stärke und Solidarität als Fundamente des Seins und als Wege zu innerem Frieden stellt der Komponist Georg Schumann, langjähriger Direktor der Sing-Akademie zu Berlin, in den Mittelpunkt seines 1908 uraufgeführten alttestamentarischen Oratoriums ‚Ruth‘: eine bewegende Geschichte weiblicher Kraft, die der Philharmonische Chor Berlin am 11. März 2020 erneut präsentiert, nachdem er sie 2003 nach fast einem halben Jahrhundert wieder ans Licht der Öffentlichkeit holte.

75 Jahre Frieden in Deutschland sind für uns Anlass, am 10. Mai 2020 zu einem vielgestaltigen vierten Konzert im Rahmen des Abonnements einzuladen, das a cappella-Herausforderungen in Giuseppe Verdis ‚Quattro Pezzi Sacri‘ mit der seherisch-beschwörenden Friedensbotschaft von Ralph Vaughan Williams‘ ‚Dona Nobis Pacem‘ verbindet. Besonders freut uns, dass wir die Ehre haben, mit Sven-David Sandströms ‚Te Deum‘ erneut ein Werk des bekanntesten zeitgenössischen Komponisten Schwedens in Berlin uraufzuführen. Nach 2014 und 2018 begrüßen wir zudem zum dritten Mal unseren schwedischen Partnerchor, den Uppsala Akademiska Kammarkör. Unsere Konzerte werden durch die institutionelle Förderung der Kulturverwaltung des Senats von Berlin und durch seine Freunde und Förderer ermöglicht. Wir freuen uns auf diese neue spannende Saison und auf Sie!



PREIS-GRUPPE	1	2	3	4	5	6
BLOCK	A 5 – 12 B 1 – 3	A 1 – 4 B 4 – 10 E 1 – 4	C 1 – 3 D 1 – 2 E 5 – 6 F 1 – 2	C 4 – 8 D 3 – 4 E 7 – 8 F 3 – 5	C 9 – 11 D 5 – 6 G rechts	G links H
PREIS ABONNEMENT * FÜR 4 KONZERTE	115 €	105 €	90 €	75 €	55 €	40 €
PREIS ** EINZELNE KONZERTE	38 €	35 €	30 €	25 €	18 €	12 €

Gefördert durch:



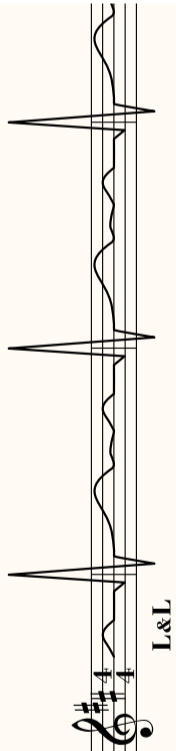
Medienpartner:



* Ein Abo erhalten Schüler und Studierende bis 30 Jahre für 31 €.

** Schüler und Studierende erhalten an der Abendkasse Karten zu 12 € für die Kategorien 4, 5 und 6.

www.philharmonischer-chor.de



Wir unterstützen den Philharmonischen Chor Berlin aus Liebe zum guten Ton und in der Überzeugung, dass die klassische Musik einen wichtigen Beitrag zu einem ausgeglicheneren und gesunden Leben leistet.

Lipke & Lipke

Institut für medizinisches Abrechnungsmanagement,
Nachf. Ulrike Leimer - Lipke e.K.
Maximiliankorso 63
13465 Berlin
Telefon 030/406809-25
Telefax 030/406809-20
www.arztabrechnung.com
info@arztabrechnung.com



Abonnement

Philharmonischer Chor Berlin
Abonnementbüro
Bayreuther Straße 8_10787 Berlin
TEL 030_23 62 96 63
karten@philharmonischer-chor.de
www.philharmonischer-chor.de

Postbank Berlin
IBAN_DE46 1001 0010 0000 8281 04
BIC_PBNKDEFF

Einzeltickets
Konzertdirektion Adler
TEL 030_826 47 27*
karten@musikadler.de

Hiermit erneuere bzw. bestelle ich _____ Abonnement(s)

in Block _____ zum Preis von je

_____ 115 € _____ 90 € _____ 55 €
_____ 105 € _____ 75 € _____ 40 €
Studenten-Abo _____ 31 €

Ich bitte künftig um automatische Verlängerung meines Abonnements bis auf Widerruf _____ ja _____ nein

Sie ermächtigen den Philharmonischen Chor Berlin e.V. Gläubiger-ID: DE48PCB00000289911, Zahlungen von Ihrem Konto mittels Lastschrift einzuziehen. Zugleich weisen Sie Ihr Kreditinstitut an, die vom Philharmonischen Chor Berlin e.V. auf Ihrem Konto gezogenen Lastschriften einzulösen.

IBAN _____

BIC _____

Datum _____

Unterschrift _____

* Montag – Samstag 9 – 20 Uhr,
Sonntag und Feiertag 14 – 20 Uhr

Sollten die gewünschten Plätze nicht zur Verfügung stehen, bekommen Sie bestmögliche Plätze zugewiesen.